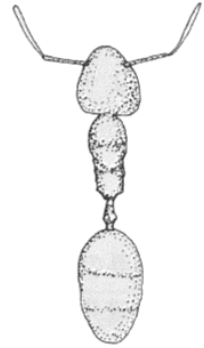


3 土を調べる

土と関わりの深い植物や動物を観察して、そのはたらきを考えましょう。また、土地のつくりや地層を調べて、大地の変化についてまとめましょう。

3 地面や土の中に見られる動物について調べよう

(1) 地面には、アリなどのこん虫が見られます。アリのあしは、どのように付いていますか。あしが付いている場所と本数がわかるように、右の図にかきましょう。



★(2) 地面や土の中にいる動物を、実際に観察したり、図かんで調べたりして、その名前を5つ書きましょう。

(3) (2)で書いた動物を、2つのグループ㊦、㊧に分けます。あなたならどのような基準で分けますか。その基準とそれぞれのグループにあてはまる動物の名前を、表に書き入れましょう。

グループ	㊦	㊧
基準		
動物		

3 土を調べる

土と関わりの深い植物や動物を観察して、そのはたらきを考えましょう。また、土地のつくりや地層を調べて、大地の変化についてまとめましょう。

3 地面や土の中に見られる動物について調べよう

(1) 地面には、アリなどのこん虫が見られます。アリのあしは、どのようにしていますか。あしがついている場所と本数がわかるように、右の図にかきましょう。



★(2) 地面や土の中にいる動物を、実際に観察したり、図かんで調べたりして、その名前を5つ書きましょう。 []

[] []

[] []

(3) (2)で書いた動物を、2つのグループ㊦、㊧に分けます。あなたならどのような基準で分けますか。その基準とそれぞれのグループにあてはまる動物の名前を、表に書き入れましょう。

グループ	㊦	㊧
基準		
動物		